



十年赢家教育
SHINIAN YINGJIA EDUCATION

如何成为投资赢家

投资需要专业，交易需要训练，赢家教育助力每一位投资者成为市场永续赢家！

十年赢家教育 朱显东

朱显东

- 资管网特邀嘉宾
- 和讯财经特邀嘉宾
- 深圳赢家创业服务有限公司 创始合伙人（赢家教育）
- 上海赢家企业发展有限公司 创始合伙人
- 深圳十年网络科技有限公司 创始合伙人（十年赢家网）
- 上海赢顺资产管理有限公司 创始合伙人
- 上海十年金融信息服务股份有限公司（集团） 创始合伙人

拥有多年的股票期货投资经历，曾历任多家金融公司高管，完整学习完李尧老师的《知行合一投资赢家》系列课程，是李尧老师第16期《知行合一投资智慧》学员，是第26届《知行合一投资赢家》毕业学员，是第三届《知行合一投资教练》毕业学员。





十年赢家教育
SHINIAN YINGJIA EDUCATION

每一个为梦想努力的人，都值得认真 对待.....

——向我们的职业交易员致敬！



学习的目的

交易的核心是人，是你的交易能力

在金融投资市场，面对同样的涨跌，有人发家致富，有人倾家荡产，区别是什么？

是投资能力，或者说交易能力的差别！！



**提升交易能力
打造自身优势**

赢家 观念

- 1 接受市场不确定性：人性，确定风险，不确定收益
- 2 坦然接受损失：交易成本 业务费用、先付出
- 3 定位：我要赚什么钱。

输家 特征

- 1，不止损
- 2，逆势
- 3，高杠杆（破产三宝）
- 4，预测
- 5，不臣服 敬畏心，我很渺小
- 6，没有活在当下（活在过去产将来）
- 7，频繁过度交易 想扳回成本、成本太高
- 8，和别人比

投资市场的优势是什么？

认知？
消息？
学历？
技术？

能力和智慧才是真正的优势

规则 规律

中国股市：牛市 熊市 震荡市 轮回市

- 中国A股体制、机制问题
 - 1, 国有股的解困、解持
 - 2, 大小非解禁, 最后套现
 - 3, 新股发行 (IPO)
- 成交量 (中国股市资金推动)
 - 2007年6124点日成交量 2千 亿
 - 2015年5178点日成交量 1万 亿
 - 2020年? 点日成交量 2-3万 亿



股 票 是因为它上涨才值得我们去买，而不是我买了等着它上涨？



唯一可以让我持股的理由：股票在上涨趋势！

赢家赚钱五大模式成功概率取决于：市场环境！

股票的核心在于模式：赢家系统总结股票赚钱五大模式！



十年赢家教育
SHINIAN YINGJIA EDUCATION

基本面

技术面

资金面

天时

地利

人和

焦点

方向

+

动能



定位：我们要赚什么钱？

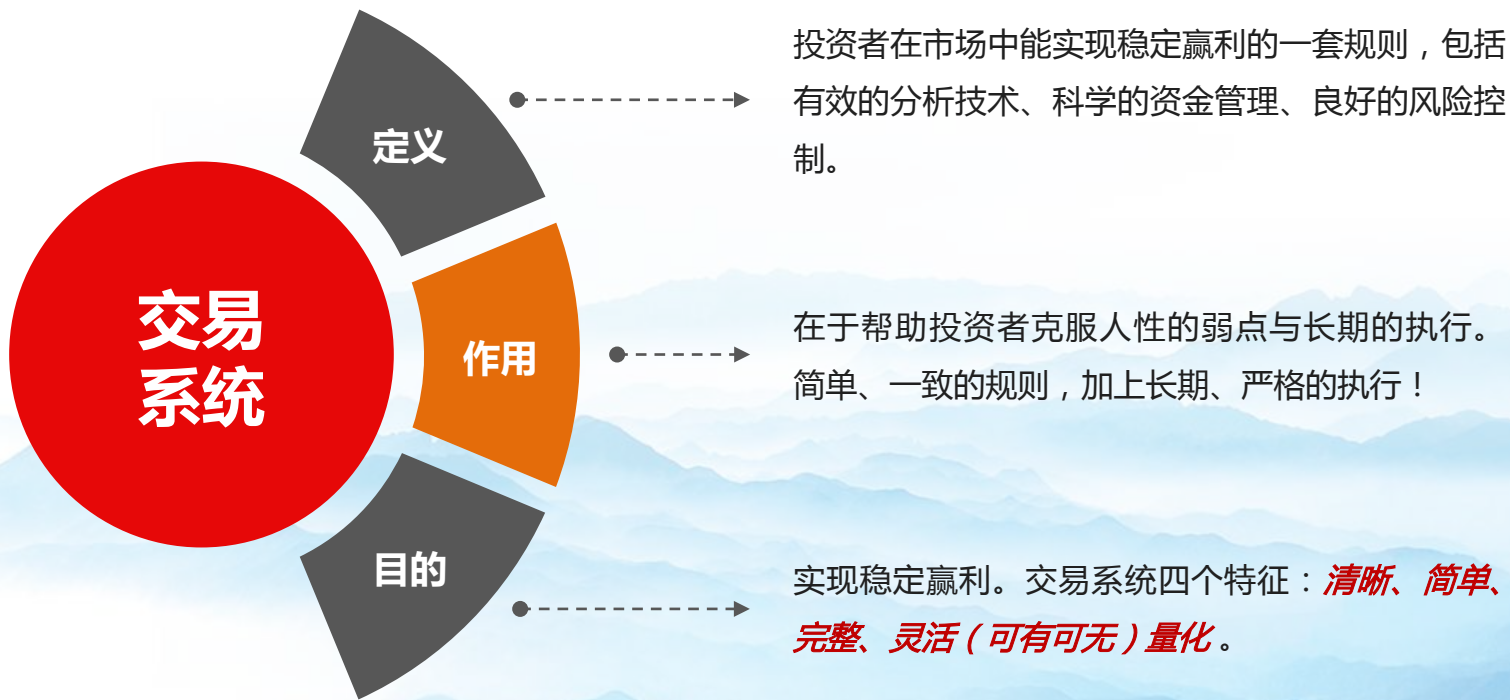
方法：如何才能赚到我想要的钱？

- 遵循市场规律的钱！
- 跟随市场趋势的钱！
- 股票只赚上涨趋势的钱！





什么是交易系统





十年赢家教育
SHINIAN YINGJIA EDUCATION

股票资金管理

01

月、周、日三大周期方向一致出现做多信号时（八成以上资金《月线级别可以融资》日线进，日线出 匹配周期进出很重要。

02

仅仅日线出现做多信号，日线时，小时出（敏感度永远都是降一档）匹配资金五至六成。

03

月、周、日不支持做多，仅有小时级别或30m级别出现多头时，快进快出，匹配两至三成资金。

赢家思维



技术框架



操作细节

一中

二基

三合

三匹

三质

三狠

三战

三结

三敬

四滤

四模

四绝

五不

六素

六定

功夫

本质

七刀

八比

九出

开锁

马路

一块



分时 1分钟 5分钟 15分钟 30分钟 60分钟 日线 周线 月线 多周期 更多 >

指标 叠加 统计 画线 F10 标记 +自选 返回

G = 999999 上证指数 XG3

上证指数(周线) ▽ BOLL-M(20) BOLL: 3303.31 UB: 3549.80 LB: 3056.82



▽ VOL-TDX(5,10) VWOL: 625075072.00 VOLUME: 625075072.00 MA5: 725970624.00 MA10: 856693504.00



2014年5月 2014/05/30 周五 9 10 12 1 3 5 7 8 10 12 1 3 5 7 8 10 12 1 3 4 6 7 9 10 12 1 3 周线
指标 模板 管理 另存为 绑定到 MACD基本 DDE决策 SUP决策 资金决策
开弹幕 扩展 关联报价
上证指数 3265.13 5.72 0.18% 1267亿 深证 10930.4 101.69 0.94% 1669亿 中小 7571.70 94.44 1.26% 701.8亿 深圳行情主站1

最新指数	3265.13
今日开盘	3235.09
昨日收盘	3259.41
指数涨跌	5.72
指数涨幅	0.18%
总成交额	1266.9917亿
总成交量	108219155
指数量比	1.00
上证换手	0.34%
沪深涨停	54
涨幅 > 7%	78
涨幅 5-7%	74
涨幅 3-5%	272
涨幅 0-3%	1933
跌幅 0-3%	696
跌幅 3-5%	6
跌幅 5-7%	3
跌幅 > 7%	4
沪深跌停	1

13:39	3263.87	4997万
13:39	3264.34	5200万
13:39	3264.38	5540万
13:39	3263.89	4222万
13:39	3263.92	6339万
13:39	3263.67	3849万
13:39	3264.21	4441万
13:39	3264.22	5999万
13:39	3264.42	3694万
13:39	3264.81	3783万
13:39	3264.86	6645万
13:40	3264.05	3960万
13:40	3264.90	6506万
13:40	3264.40	7875万
13:40	3265.06	4322万
13:40	3264.36	4812万
13:40	3264.81	5754万
13:40	3264.81	5161万
13:40	3264.81	4613万
13:40	3264.81	7389万
13:40	3264.81	3878万
13:40	3264.81	6221万

笔 价 细 主 筹

分时1分钟5分钟15分钟30分钟60分钟

日线周线月线多周期更多

上证指数(日线)

▽BOLL-M(20)

BOLL: 3345.59

UB: 3587.86

LB: 3103.31

指标

叠加

统计

画线

F10

标记

+自选

返回

G = 999999 上证指数

XG3



最新指数		3263.81
今日开盘		3235.09
昨日收盘		3259.41
指数涨跌		4.40
指数涨幅		0.13%
总成交额		1285.6505亿
总成交量		109725824
指数量比		1.01
上证换手		0.35%
沪深 涨停		55
涨幅 > 7%		81
涨幅 5-7%		71
涨幅 3-5%	■	292
涨幅 0-3%	■	1961
跌幅 0-3%	■	673
跌幅 3-5%		3
跌幅 5-7%		3
跌幅 > 7%		5
沪深 跌停		0
13:41	3264.38	5956万
13:41	3264.21	5213万
13:41	3264.48	7103万
13:42	3264.21	6444万
13:42	3264.67	5138万
13:42	3264.42	5992万
13:42	3264.14	6012万
13:42	3264.73	1.08亿
13:42	3264.61	5162万
13:42	3264.44	7426万
13:42	3263.93	4773万
13:42	3264.07	6674万
13:42	3263.69	7662万
13:42	3263.89	4168万
13:42	3264.02	4879万
13:43	3264.28	6765万
13:43	3264.39	4596万
13:43	3264.56	5075万
13:43	3264.25	5529万
13:43	3264.29	4554万
13:43	3264.03	4714万
13:43	3263.81	5571万

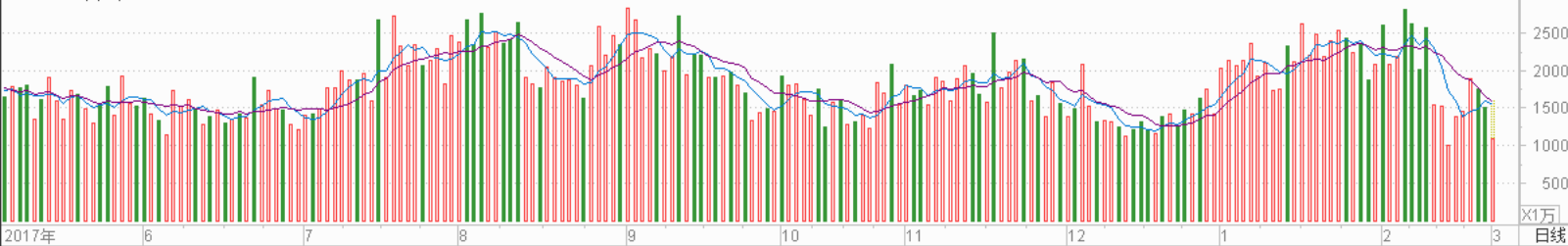
▽VOL-TDX(5,10)

WVOL: 159660928.00

VOLUME: 109725824.00

MA5: 153869536.00

MA10: 156962864.00



13:42	3263.93	4773万
13:42	3264.07	6674万
13:42	3263.69	7662万
13:42	3263.89	4168万
13:42	3264.02	4879万
13:43	3264.28	6765万
13:43	3264.39	4596万
13:43	3264.56	5075万
13:43	3264.25	5529万
13:43	3264.29	4554万
13:43	3264.03	4714万
13:43	3263.81	5571万



最新指数 631
今日开盘 625
昨日收盘 626
指数涨跌 0
指数涨幅 0
总成交额 720.64
总成交量 5474
指数量比 0
市场换手 0

沪深 涨停
涨幅 > 7%
涨幅 5-7%
涨幅 3-5%
涨幅 0-3%
跌幅 0-3%
跌幅 3-5%
跌幅 5-7%
跌幅 > 7%
沪深 跌停

14:58	6315.58	14
14:58	6315.69	21
14:58	6315.59	20
14:58	6315.71	19
14:58	6315.66	22
14:58	6315.42	22
14:58	6315.63	17
14:59	6315.76	20
14:59	6315.66	32
14:59	6314.75	30
14:59	6315.06	31
14:59	6315.74	40
14:59	6315.37	29
14:59	6315.18	20
14:59	6315.91	27
14:59	6315.83	27
14:59	6315.29	19
14:59	6315.88	21
14:59	6316.05	20
15:00	6316.32	6
15:00	6317.03	5.
15:01	6316.41	

3192.40 LB: 2835.17

684.57

2638.30

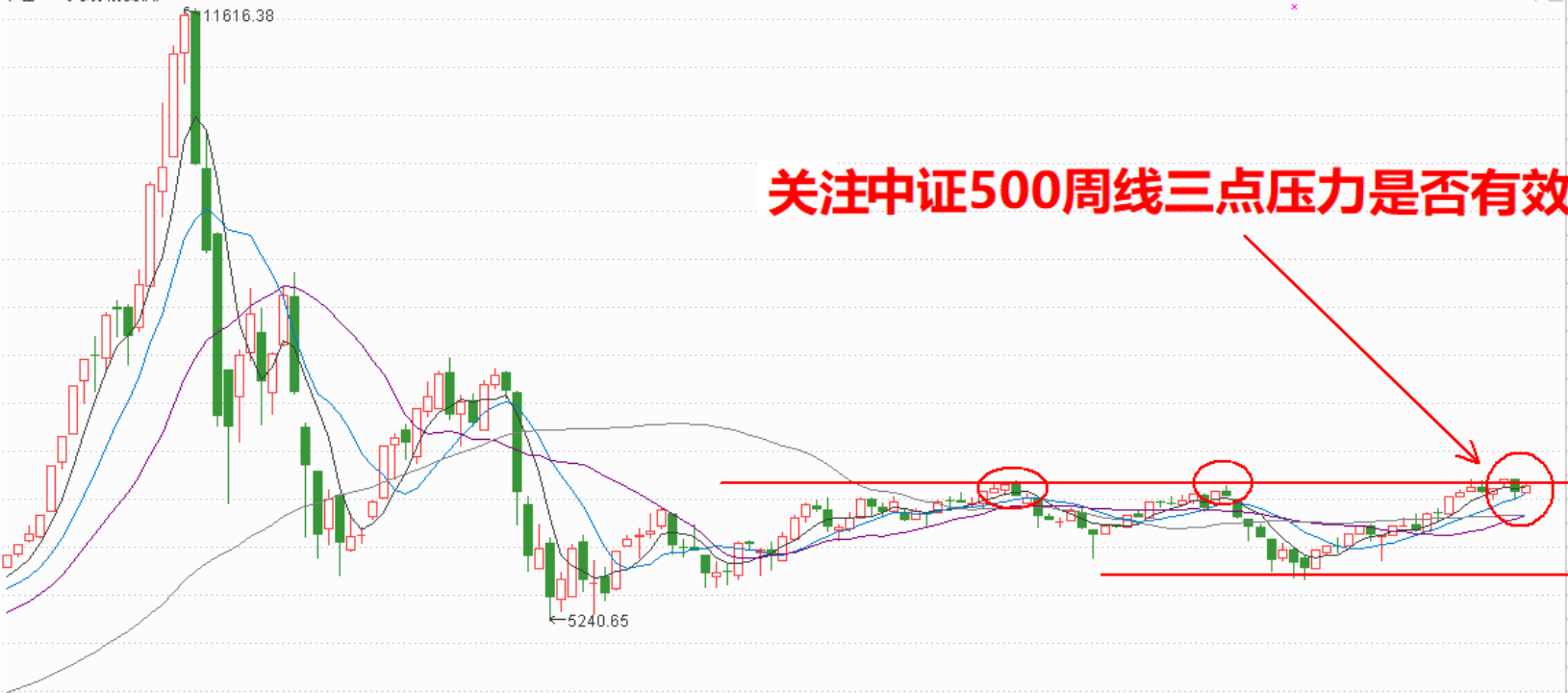
2015/03/17/二

布林线上涨趋势的定义：
在一个周期内，破上轨不破中轨，
沿中轨向上运行。

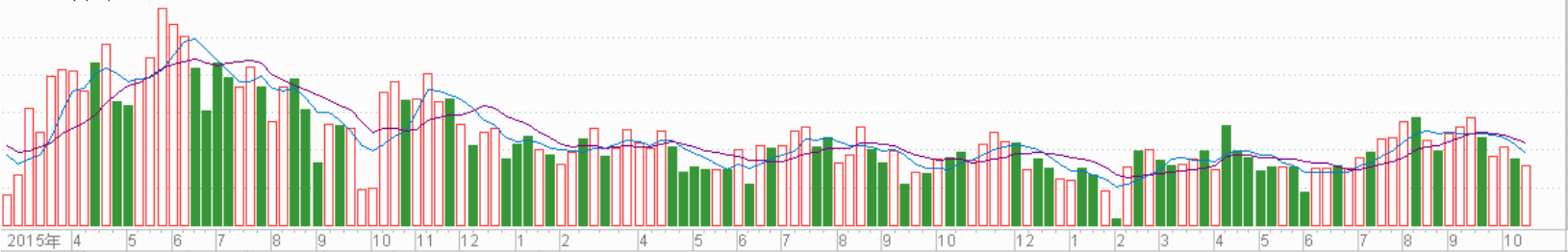
布林线下跌趋势的定义：
在一个周期内，破下轨不破中轨，
沿中轨向下运行。



分时 1分钟 5分钟 15分钟 30分钟 60分钟 日线 周线 月线 更多 >
中证500(周线,前复权) MA5: 6617.46 MA10: 6550.43 MA20: 6335.88 MA60: 6337.73



VOL-TDX(5,10) VWOL: 321127008.00 VOLUME: 321127008.00 MA5: 384556832.00 MA10: 435351008.00



关注中证500周线三点压力是否有效上破！

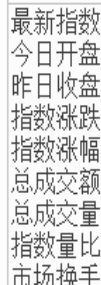
指标 叠加 画线 F10 标记 -自选 返回

最新指数
今日开盘
昨日收盘
指数涨跌
指数涨幅
总成交额
总成交量

沪深 涨停
涨幅 > 7%
涨幅 5-7%
涨幅 3-5%
涨幅 0-3%
跌幅 0-3%
跌幅 3-5%
跌幅 5-7%
跌幅 > 7%
沪深 跌停

14:58	6629.58
14:58	6629.50
14:58	6629.64
14:58	6629.52
14:58	6629.67
14:58	6629.71
14:58	6629.67
14:59	6629.68
14:59	6629.74
14:59	6629.94
14:59	6629.71
14:59	6629.61
14:59	6629.91
14:59	6629.85
14:59	6630.13
14:59	6630.15
14:59	6630.53
14:59	6630.40
14:59	6630.27
15:00	6630.41
15:00	6631.48

指标	叠加	统计	画线	F10	标记	+自选	返回
----	----	----	----	-----	----	-----	----



沪深涨停
涨幅 > 7%
涨幅 5-7%
涨幅 3-5%
涨幅 0-3%
跌幅 0-3%
跌幅 3-5%
跌幅 5-7%
跌幅 > 7%
沪深跌停

13:46	6071.20
13:46	6071.25
13:46	6070.73
13:46	6070.82
13:47	6070.43
13:47	6069.92
13:47	6069.98
13:47	6069.86
13:47	6069.69
13:47	6069.27
13:47	6069.13
13:47	6068.61
13:47	6068.54

▽ VOL-TDX(5,10) VOL: 285417216.00 VOLUME: 285417216.00 MA5: 275124256.00 MA10: 316212448.00

每年有400-600只新股上市，资金都会阶段性的炒作次新股

分时 1分钟 5分钟 15分钟 30分钟 60分钟 日线 周线 月线 更多 >

次新股(日线,前复权)

指标 叠加 画线 F10 标记 -自选 返回

880529 次新股



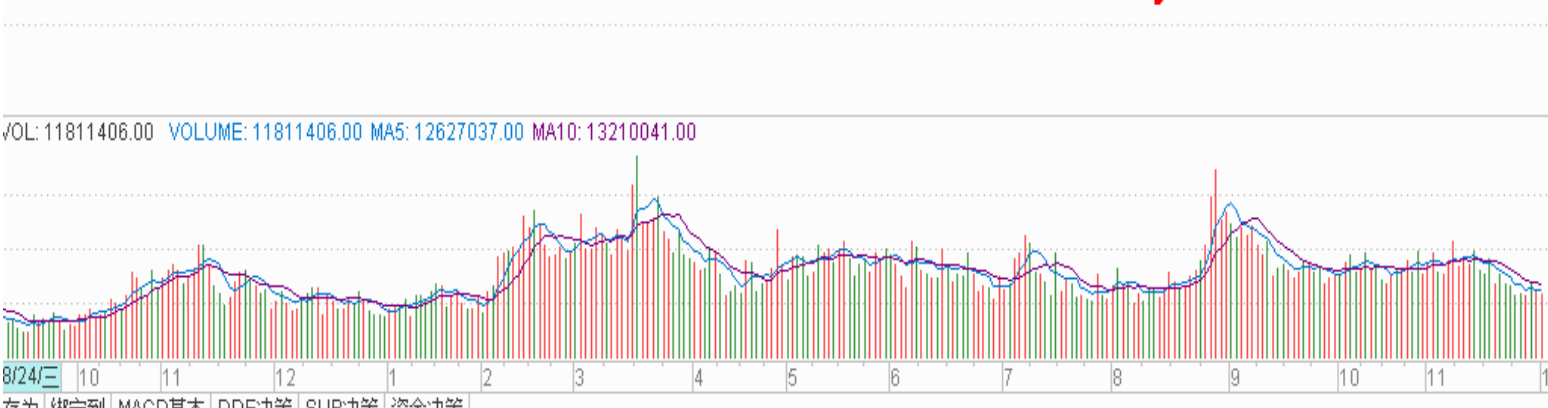
15分钟 30分钟 60分钟 日线 周线 月线 多周期 更多 >

指标 叠加 统计 画线 F10 标记 自选 返回

880529 次新股



7500	A 股成交	3873.3
7250	B 股成交	3.7
7000	国债成交	10257.2
6750	基金成交	540.8
6500	权证成交	
6250	最新指数	59
6000	今日开盘	59
5750	昨日收盘	59
5500	指数涨跌	
5250	指数涨幅	
5000	平均涨幅	
4750	指数振幅	90.73%
4500	总成交额	370.8
	总成交量	118
	最高指数	59
	最低指数	59
	指数数量比	
	板指类型	概念 成份



30000	涨家数	294	跌家数	
20000	14:58	5546.71	1	
10000	14:58	5546.67	1	
X1000	14:58	5546.65	1	
	14:58	5546.54	2	
	14:58	5546.64	2	
	14:58	5546.88	2	
	14:58	5546.62	1	
	日线	14:58	5546.68	1

VOL: 11811406.00 VOLUME: 11811406.00 MA5: 12627037.00 MA10: 13210041.00

股票五大赚钱模式

平台**突破**斜率涨

打板有鬼**抢**反弹



期货与股票的焦点是不一样的，股票的焦点在于模式，期货的焦点在于风控 因此资金管理方面期货会更加严密。

股票的模式

1	平台突破模式 (股票不是你买了再涨，而是它涨了我们再买) 战略性机会，周线级别突破符合我们的模式 (结合大盘，股票永远是先大盘后个股)
2	斜率上涨模式 (常规战法，可以找回落支撑点做多，每逢高点守低点。)
3	次新打板模式 (符合条件1，上证最低消费日线级别上涨 2，次新版块日线级别上涨趋势 3，退出机制完善 (负5%原则出场 推荐)
4	抢反弹模式 (T+1交易体制有局限性，关注个股爆发力，对投资经验及时间资源、可承受风险能力有要求，先训练能力，有了能力再操作此种模式)
5	有鬼模式 (深度洗盘后的急涨急跌，控制仓位，制定交易计划)

一、平台突破模式

(股票不是因为你买了再涨,而是它涨了我们再买)
战略性机会,周线级别突破符合我们的模式
(结合大盘,股票永远是先大盘后个股)



一、平台突破模式



一、平台突破模式



一、平台突破模式



一、平台突破模式



股票持仓列表

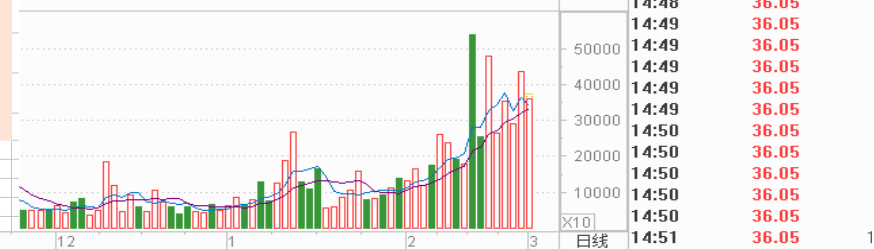
资金规模 500 万

更新日期	编号	股票名称	级别	股数	持仓均价	现价	当前止损价	结果	备注
2018.3.1	G180051	华友钴业603799		2200	113.169	120.08	112.36		
	G180052	用友网络600588		16700	29.985	36.05	31.6		
	G180053	海鸥股份603269		15600	32.128	33.75	31.6		

止损已更新，有以上持股的师兄师姐，可以根据上面的最新止损调整下自己手里的止损位。

注：1. 本策略是以500万账户以基数，投资者可根据自己资金规模调整相应开仓比例

2. 投资不是以胜率是唯一标准，而是以赔率为最终目标。本策略并不保证成功率。市场有风险，投资需谨慎。



一、平台突破模式



一、平台突破模式

) BOLL: 19.86 UB: 22.46 LB: 17.27

69.48



知行合一顺势而为 (122)

邓勇军 半农半X幸福研究所

@朱显东 谢谢分享，红包收到，我已进场 😊😊😊👏👏👏

邓勇军 半农半X幸福研究所

参考成本价

23.588

shark
@邓勇军 山野草民 买的什么股？

邓勇军 半农半X幸福研究所

邓勇军 半农半X幸福研究所

shark
图形很好



复权 叠加 统计 画线 F10 标记 -自选 返回

300188 美亚柏科

委比	-3.30%	委差	
卖五	24.50	331	
卖四	24.49	156	
卖三	24.48	72	
卖二	24.47	107	
卖一	24.46	70	
买一	24.45	227	
买二	24.44	15	
买三	24.43	378	
买四	24.42	33	
买五	24.41	36	
现价	24.45	今开	22.45
涨跌	1.17	最高	25.45
涨幅	5.03%	最低	22.45
总量	232162	量比	1.14
外盘	118103	内盘	114059
换手	7.56%	股本	4.90
净资	3.90	流通	3.00
收益(%)	0.130	PE(动)	13.45

14:56	24.39	28	S
14:56	24.39	19	B
14:56	24.38	3	S
14:56	24.38	8	S
14:56	24.39	12	B
14:56	24.40	26	B
14:56	24.39	14	S
14:56	24.39	21	S
14:56	24.39	37	S
14:56	24.39	27	S
14:56	24.40	252	B
14:56	24.39	27	S
14:56	24.40	85	B
14:56	24.40	123	B
14:56	24.41	259	B
14:56	24.41	54	B
14:56	24.41	82	B
14:56	24.43	78	B
14:56	24.43	3	S
14:57	24.43	24	S

一、平台突破模式



一、平台突破模式



平台突破模式之 甘肃电投 一涨一跌之市场规律

系统 功能 报价 分析 扩展市场行情 资讯 工具 帮助

通达信金融终端 甘肃电投

行情 资讯 交易 服务 (F5) (X)

分时 1分钟 5分钟 15分钟 30分钟 60分钟 日线 周线 月线 更多 >

甘肃电投(日线 前复权) MA5: 9.21 MA10: 9.16 MA20: 9.37 MA60: 8.77 MA120: 8.62 MA250: 10.77

复权 叠加 画线 F10 标记 自选 返回

000791 甘肃电投

股票投资：你不知道这支股票的真实价值，但你为什么会花高价去买一支股呢，因为你预期当你抛出时会有人花更高的价钱来买它！ 博傻理论

K线形态、成交量和整体市场环境，获利离开！

平台突破模式 跟随进场

VOL-TDX(5,10) VOL: 98201.64 VOLUME: 69150.32 MA5: 188630.41 MA10: 179533.20

指标 模板 全部 MACD DMI DMA PSL TRIX BRAR CR VR OBV ASI EMV VOL-TDX RSI WR SAR KDJ CCI ROC MTM BOLL PSY MCST

开涨停 扩展 关联报价

委比	81.91%	委差	6006
卖五	9.09	212	
卖四	9.08	110	
卖三	9.07	104	
卖二	9.06	152	
卖一	9.05	85	
买一	9.04	440	+37
买二	9.03	1359	
买三	9.02	1090	
买四	9.01	1382	
买五	9.00	2398	+20
现价	9.04	今开	9.04
涨跌	-0.05	最高	9.17
涨幅	-0.55%	最低	9.02
总量	69150	量比	0.49
外盘	26134	内盘	43016
换手	0.71%	股本	9.71亿
净资	5.68	流通	9.71亿
收益(元)	0.244	PE(动)	27.8
13:45	9.05	54	S 2
13:45	9.05	125	S 8
13:45	9.06	10	B 1
13:45	9.05	20	S 1
13:45	9.06	5	B 1
13:45	9.06	120	B 3
13:46	9.05	131	S 7
13:46	9.06	20	B 2
13:46	9.05	6	S 2
13:46	9.05	210	S 13
13:46	9.06	105	S 5
13:46	9.06	53	B 3
13:46	9.06	40	B 2
13:46	9.05	14	S 1
13:46	9.05	200	S 1
13:47	9.05	12	S 3
13:47	9.06	8	B 1
13:47	9.04	1680	S 58
13:47	9.04	118	S 3
13:47	9.04	148	S 8
13:47	9.04	300	S 10
13:47	9.04	30	S 4
13:47	9.04	1	S 1
13:47	9.05	94	B 7
13:48	9.04	21	S 2
13:48	9.04	19	S 4
13:48	9.04	43	S 4
13:48	9.04	57	B 3
13:48	9.05	15	B 1
13:48	9.04	15	S 1
13:48	9.04	2	S 1

名 价 细 势 联 值 主 筹

武汉行情主站

沃森生物 平台突破+斜率上涨 有策略停顿与衔接

系统 功能 报价 分析 扩展市场行情 资讯 工具 帮助

通达信金融终端 沃森生物

分时 1分钟 5分钟 15分钟 30分钟 60分钟 日线 周线 月线 更多 >

沃森生物(日线 前复权) MA5: 20.14 MA10: 19.52 MA20: 18.59 MA60: 16.13 MA120: 14.17 MA250: 12.74

复权

叠加

画线

F10

标记

-自选

返回

行情 资讯 交易 服务

300142 沃森生物

委比 35.28% 委差 603

卖五 21.55 303

卖四 21.54 86

卖三 21.53 23

卖二 21.52 139 -93

卖一 21.51 2 +2

买一 21.50 1026

买二 21.49 10

买三 21.45 97

买四 21.43 13

买五 21.42 10

现价 21.50 今开 20.98

涨跌 0.61 最高 21.60

涨幅 2.92% 最低 20.72

总量 166886 量比 1.27

外盘 86426 内盘 80460

换手 1.24% 股本 15.4亿

净资 2.06 流通 13.5亿

收益(元) -0.026 PE(动) -

13:38 21.52 1 B 1

13:38 21.52 14 B 1

13:38 21.52 1 B 1

13:39 21.52 15 B 1

13:39 21.51 204 S 1

13:39 21.51 1 S 1

13:39 21.51 105 S 1

13:39 21.51 34 S 2

13:39 21.52 4 B 1

13:39 21.51 36 S 2

13:39 21.51 51 S 3

13:39 21.51 148 S 1

13:39 21.51 15 S 2

13:39 21.51 166 S 2

13:39 21.51 110 S 2

13:39 21.52 41 B 2

13:39 21.52 1 B 1

13:39 21.51 20 S 1

13:40 21.51 17 S 2

13:40 21.51 118 S 1

13:40 21.51 94 S 2

13:40 21.52 46 B 3

13:40 21.52 16 B 2

13:40 21.52 10 B 2

13:40 21.51 20 S 1

13:40 21.51 87 S 5

13:40 21.50 5 S 1

13:40 21.51 2 B 1

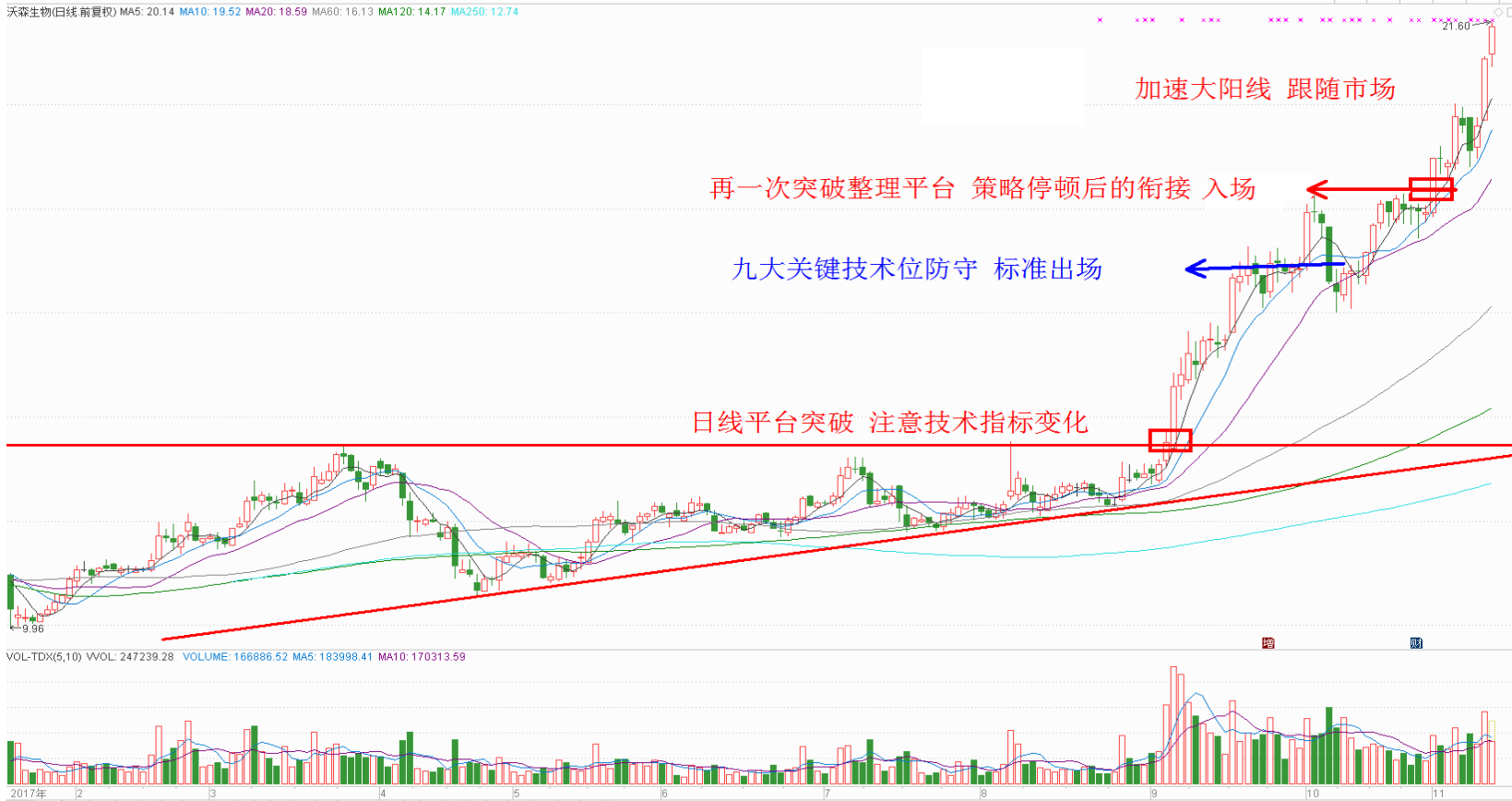
13:41 21.50 1 S 1

13:41 21.51 35 B 3

13:41 21.50 150 S 8

13:41 21.50 20 S 1

笔 价 细 丝 联 值 主 筹



指标 模板 全部 MACD DMI DMA PSY TRIX BRAR CR VR OBV ASI ZMV VOL-TDX RSI WR SAR KDJ CCI ROC MTM BOLL PST MCST

开弹幕 扩展 关联报价

上证3443.48 10.81 0.31% 1883亿 深证11692.9 47.81 0.41% 2291亿 中小8147.52 79.06 0.98% 1028亿 沪采4127.66 15.75 0.38% 1485亿 创业1906.52 5.89 0.31% 614.5亿

武汉行情主站

二、斜率上涨模式

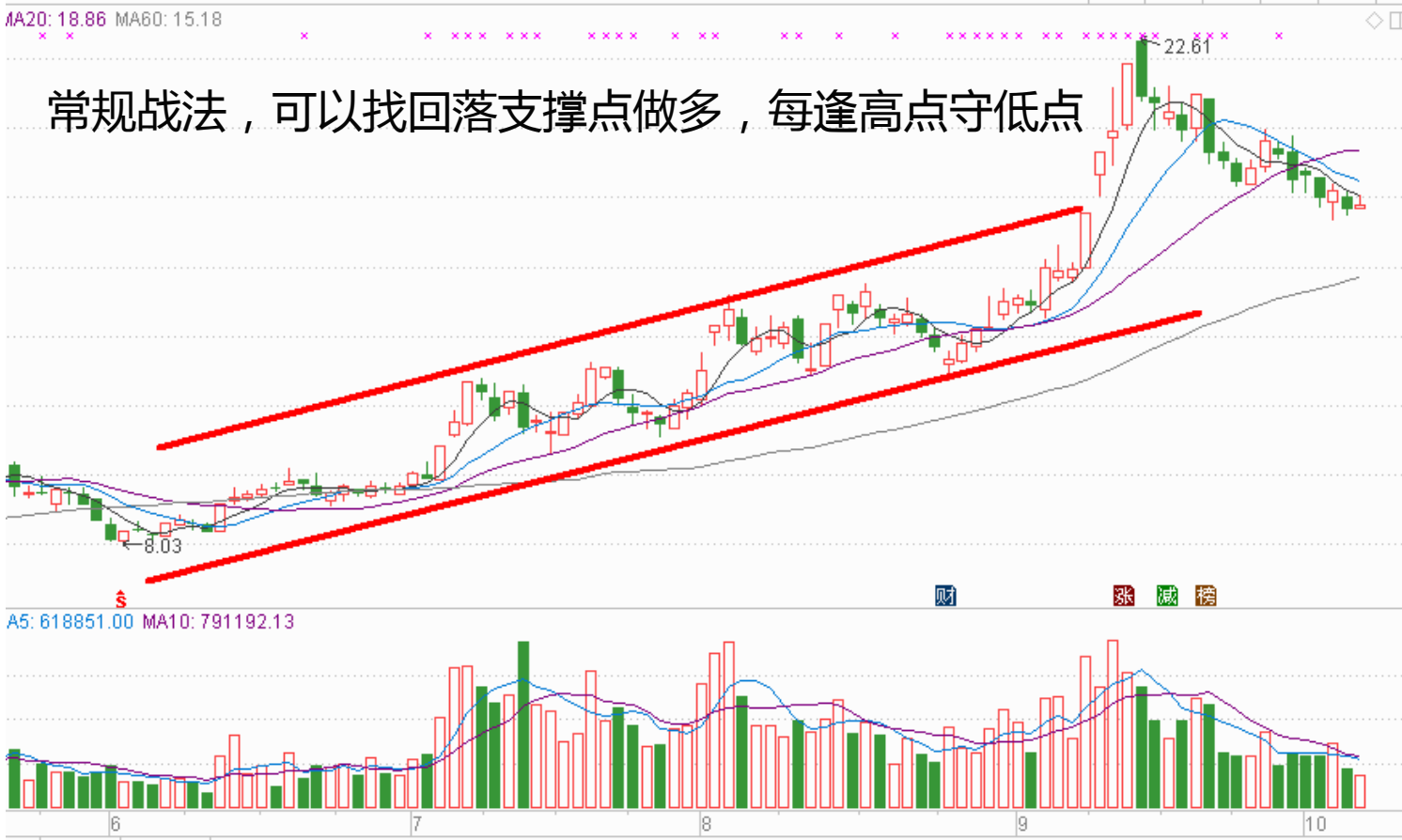
日线 周线 月线 更多 >

MA20: 18.86 MA60: 15.18

复权 叠加 画线 F10 标记 +自选 返回

002497 雅化集团

常规战法，可以找回落支撑点做多，每逢高点守低点



A5: 618851.00 MA10: 791192.13

委比	22.76%	委差	
卖五	17.82		
卖四	17.81		
卖三	17.80		
卖二	17.79		
卖一	17.78		
买一	17.77		
买二	17.76		
买三	17.75		
买四	17.74		
买五	17.73		
现价	17.78	今开	17.78
涨跌	0.15	最高	17.80
涨幅	0.85%	最低	17.73
总量	366346	量比	1.17
外盘	194131	内盘	172215
换手	4.50%	股本	9.90亿股
净资	2.56	流通	8.90亿股
收益(=)	0.132	PE(动)	13.52

14:56	17.80	322	B
14:56	17.80	52	B
14:56	17.80	76	B
14:56	17.80	146	S
14:56	17.79	148	S
14:56	17.80	18	B
14:56	17.80	20	B
14:56	17.79	104	S

分时 1分钟 5分钟 15分钟 30分钟 60分钟 日线 周线 月线 更多 >
 贵州茅台(日线 前复权) MA5: 592.23 MA10: 579.62 MA20: 553.53 MA60: 510.63



委比	-76.79%	委差
卖五	649.95	
卖四	649.77	
卖三	649.00	
卖二	648.85	
卖一	648.50	
买一	648.05	
买二	648.00	
买三	647.99	
买四	647.89	
买五	647.00	
现价	649.63	今开
涨跌幅	44.54	最高
涨幅	7.36%	最低
总量	84384	量比
外盘	47447	内盘
换手	0.67%	股本
净资	67.15	流通
收益(=)	15.908	PE(动)
14:59	650.00	
14:59	649.85	
14:59	649.77	
14:59	649.77	
14:59	649.95	
14:59	649.95	
14:59	649.95	
14:59	649.80	
14:59	649.95	
14:59	649.77	
14:59	650.00	
14:59	649.00	
14:59	649.00	
14:59	648.99	
14:59	649.00	
14:59	650.00	
14:59	649.00	
14:59	649.00	
14:59	648.85	
14:59	648.50	

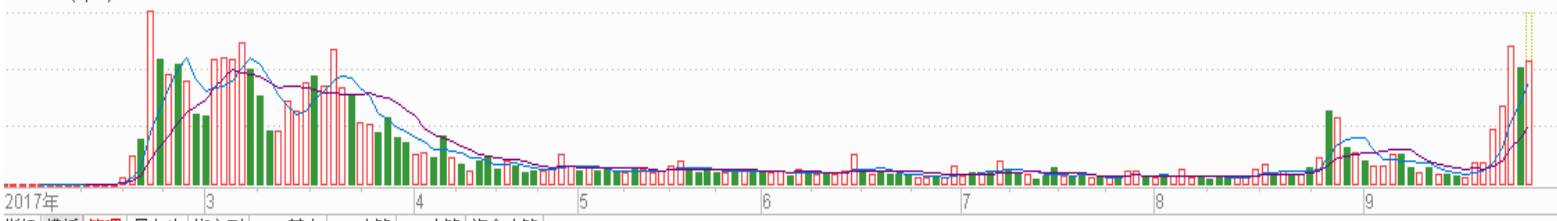
三、股票有鬼模式

分时 1分钟 5分钟 15分钟 30分钟 60分钟 日线 周线 月线 更多 >

吉大通信(日线:前复权) MA5: 19.98 MA10: 18.34 MA20: 17.66 MA60: 16.07



OL-TDX(5,10) VOL: 298624.59 VOLUME: 214014.28 MA5: 177480.17 MA10: 100224.43



2017年 指标 选股 管理 显示为 绑定到 均线基本 均线策略 均线策略 资金策略

复权 叠加 画线 F10 标记 自选 返回

300597 吉大通信

委比	100.00%	委差	3
卖五			
卖四			
卖三			
卖二			
卖一			
买一	21.95	33340	
买二	21.94	50	
买三	21.93	10	
买四	21.92	20	
买五	21.90	39	
现价	21.95	今开	1
涨跌	2.00	最高	2
涨幅	10.03%	最低	1
总量	214014	量比	
外盘	95543	内盘	11
换手	35.67%	股本	2
净资	2.93	流通	60
收益(=)	0.056	PE(动)	1

13:43	21.95	8	S
13:44	21.95	5	S
13:44	21.95	2	S
13:44	21.95	2	S
13:46	21.95	2	S
13:46	21.95	3	S
13:46	21.95	4	S
13:46	21.95	2	S

四、股票抢反弹模式

30分钟 60分钟 日线 周线 月线 更多 >

复权 叠加 画线 F10 标记 +自选 返回

603777 来伊份

96 MA10: 34.85 MA20: 33.95 MA60: 36.65

要考虑T+1机制的风险，
要考虑停牌的风险，
下午收盘前半小时介入机会较好。

委比 3.75% 委差

卖五 33.37

卖四 33.36

卖三 33.35

卖二 33.34

卖一 33.33

买一 33.32

买二 33.31

买三 33.30

买四 33.29

买五 33.28

现价 33.32 今开

涨跌 0.66 最高

涨幅 2.02% 最低

总量 64384 量比

外盘 32737 内盘

换手 10.73% 股本

净资 7.82 流通

收益(=) 0.355 PE(动)

14:58 33.32

14:58 33.31

14:59 33.32

14:59 33.32

14:59 33.32

14:59 33.31

14:59 33.32

14:59 33.32

日线 14:59 33.32

UME: 113420.26 MA5: 93252.02 MA10: 69441.91



五、次新股--(1)打板模式

分时 1分钟 5分钟 15分钟 30分钟 60分钟 日线 周线 月线 更多 >

来伊份(日线,前复权)

- 1, 大盘安全日线多头趋势。
- 2, 次新股指数至少日线级别以上多头确认
- 3, T字买入, 分时图早盘封涨停的
- 4, 出场, -5%出场, 或是上涨时回落后-5%出场
- 5, 资金管理, 单品种仓位2成左右

该股走势非常流畅, 止损采用利润百分比回撤, 在当天涨幅被抹平时, 出场!

2016年10月24日, 新股来伊份在第九个板有机会介入, 随后一路暴涨。

13.65

VOL-TDX(5,10) VOL:- VOLUME: 108619.91 MA5: 206091.05 MA10: 247309.42

MACD(12,26,9) DIF: 9.99 DEA: 11.15 MACD: -2.31

2016年

指标 模板 管理 另存为 绑定到 MACD基本 DDE决策 SUP决策 资金决策

开弹幕 扩展 关联报价

复权 叠加 画线 F10 标记 +自选 返回

603777 来伊份

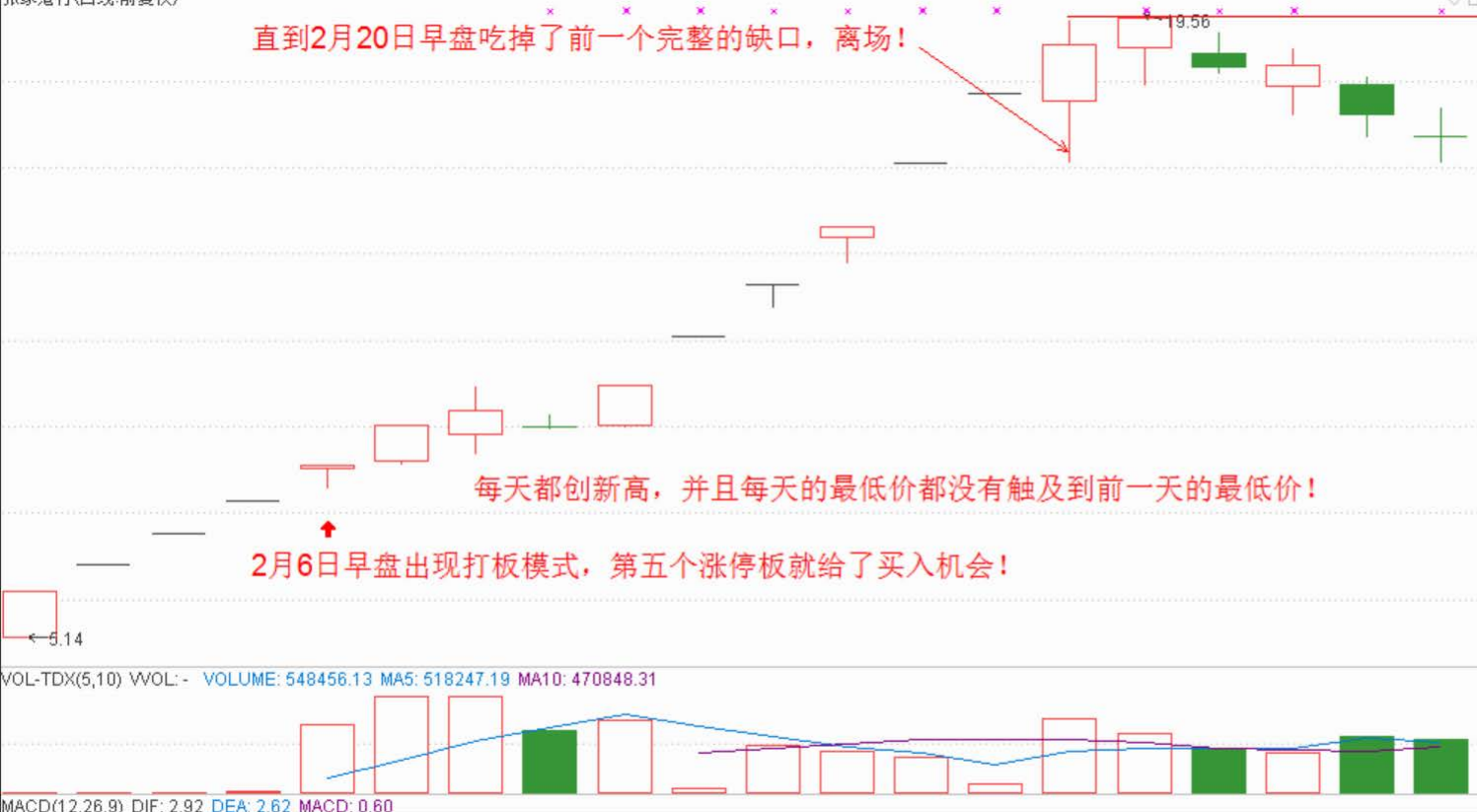
委比	-68.71%	委差	-953
卖五	32.41		58
卖四	32.40		317
卖三	32.39		81
卖二	32.38		641
卖一	32.37		73
买一	32.36		58
买二	32.35		9
买三	32.34		10
买四	32.33		40
买五	32.32		100
现价	32.34	今开	31.65
涨跌	0.30	最高	32.38
涨幅	0.94%	最低	31.61
总量	30440	量比	0.95
外盘	17049	内盘	13391
换手	5.07%	股本	2.44亿
净资	7.82	流通	6000万
收益(-)	0.310	PE(动)	26.4
14:59	32.35	16	S
14:59	32.35	8	S
14:59	32.35	51	S
14:59	32.35	1	S
14:59	32.36	15	
14:59	32.36	265	B
14:59	32.35	32	B
14:59	32.36	30	B
14:59	32.37	60	B
15:00	32.36	25	S
15:00	32.36	11	S
15:00	32.34	0	S

笔 价 细 势 联 值 主 筹

2017年初次新板块启动的龙头股：张家港行！

分时 1分钟 5分钟 15分钟 30分钟 60分钟 日线 周线 月线 更多 >

张家港行(日线,前复权)



复权 叠加 画线 F10 标记 +自选 返回

300 002839 张家港行

委比	16.60%	委差	1266
卖五	14.56		221
卖四	14.55		807
卖三	14.54		892
卖二	14.53		494
卖一	14.52		766
买一	14.51		1962
买二	14.50		1607
买三	14.49		133
买四	14.48		619
买五	14.47		125
现价	14.51	今开	14.25
涨跌	0.11	最高	14.78
涨幅	0.76%	最低	14.20
总量	188555	量比	0.94
外盘	93643	内盘	94912
换手	10.43%	股本	18.1亿
净资	4.41	流通	1.81亿
收益(=)	0.200	PE(动)	37.3
14:56	14.51	56	S 6
14:56	14.51	36	S 8
14:56	14.51	73	S 10
14:56	14.52	25	B 5
14:56	14.52	47	B 10
14:56	14.51	37	S 9
14:56	14.52	2	B 1
14:56	14.51	102	S 6
14:56	14.51	65	B 7
14:56	14.51	55	B 11
14:57	14.51	43	B 8
15:00	14.51	4131	248

指标 模板 管理 另存为 绑定到 MACD基本 DDE决策 SUP决策 资金决策

开弹幕 扩展八 关联报价

笔 价 细 势 联 值 主 筹

次新打板模式：澄天伟业8月21日启动



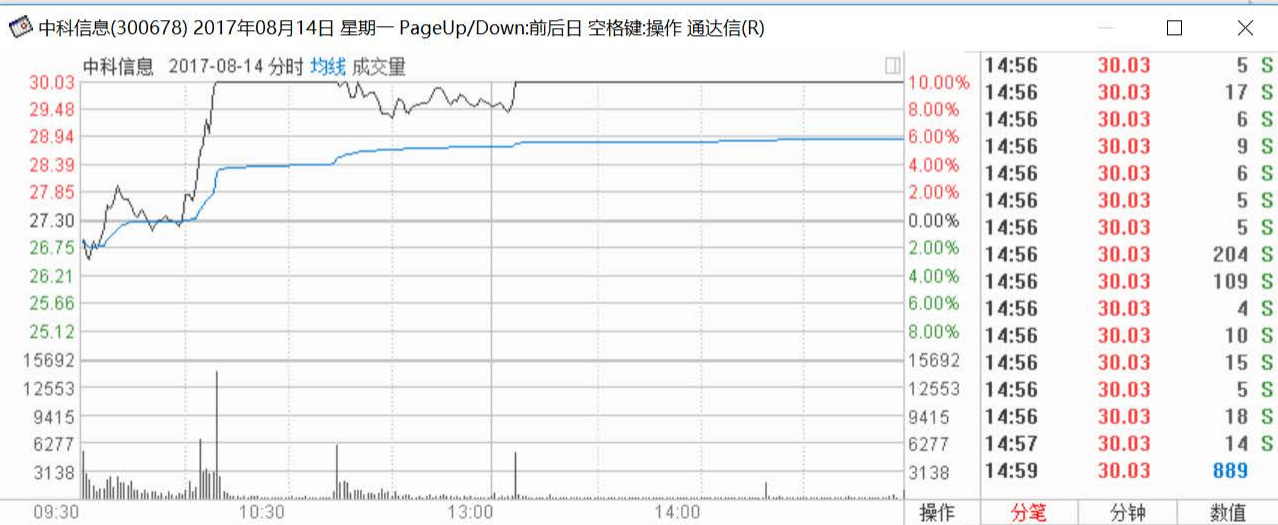
次新打板模式：中科信息8月14日启动

分时 1分钟 5分钟 15分钟 30分钟 60分钟 日线 周线 月线 更多 >

复权 叠加 画线 F10 标记 自选 返回

300678 中科信息

中科信息(日线,前复权)



委比	委差
卖五	
卖四	
卖三	
卖二	
卖一	
买一	
买二	
买三	
买四	
买五	
现价	今开
涨跌	最高
涨幅	最低
总量	量比
外盘	内盘
换手	股本
净资	流通
收益(=)	0.160 PE(动)

MACD(12,26,9) DIF: 4.12 DEA: 2.45 MACD: 3.35

2017年 2017/08/14

指标 模板 管理 另存为 绑定到 MACD基本 DDE决策 SUP决策 资金决策

开弹幕 扩展^ 关联报价

笔 价 细 势 联 值 主 筹

五、次新股--（2）解放军模式

分时 1分钟 5分钟 15分钟 30分钟 60分钟 日线 周线 月线 更多 >

复权 叠加 画线 F10 标记 +自选 返回

建科院(日线.前复权)

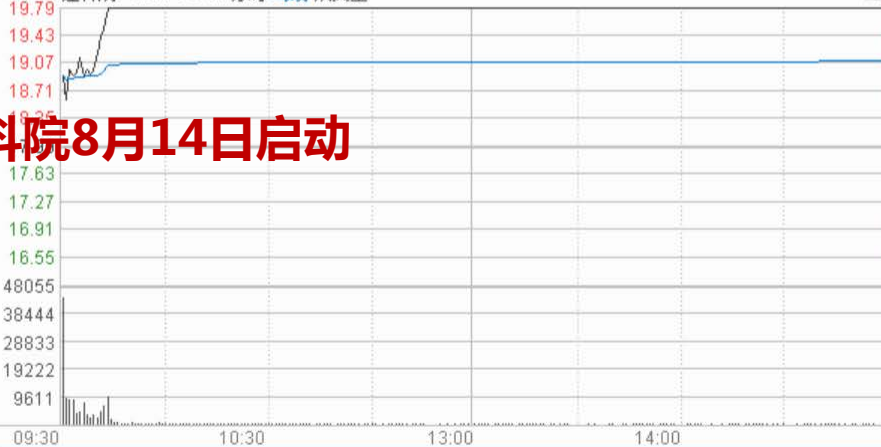


价格创历史新高的股票（解放所有高点）

建科院8月14日启动

建科院(300675) 2017年08月14日 星期一 PageUp/Down:前后日 空格键:操作 通达信(R)

建科院 2017-08-14 分时 均线 成交量



10.01%	14:48	19.79	3	S
8.00%	14:50	19.79	20	S
6.00%	14:50	19.79	5	S
4.00%	14:51	19.79	1	S
2.00%	14:53	19.79	3	S
0.00%	14:53	19.79	5	S
2.00%	14:53	19.79	1	S
4.00%	14:54	19.79	1	S
6.00%	14:54	19.79	5	S
8.00%	14:54	19.79	5	S
	14:55	19.79	2	S
	14:55	19.79	5	S
	14:56	19.79	26	S
	14:56	19.79	2	S
	14:56	19.79	5	S
	14:56	19.79	15	S

300675 建科院

委比	100.00%	委差	9248
卖五			
卖四			
卖三			
卖二			
卖一			
买一	36.96		9199
买二	36.95		28
买三	36.94		1
买四	36.93		1
买五	36.90		19
现价	36.96	今开	33.25
涨跌	3.36	最高	36.96
涨幅	10.00%	最低	32.35
总量	184196	量比	0.84
外盘	96399	内盘	87797
换手	50.24%	股本	1.47亿
净资	2.62	流通	3666万
收益(=)	0.022	PE(动)	822.2
14:56	36.96	1	S
14:56	36.96	21	S
14:56	36.96	10	S
14:56	36.96	2	S
14:56	36.96	5	S
14:56	36.96	40	S
14:56	36.96	1	S
14:56	36.96	1	S
14:56	36.96	2	S
14:56	36.96	2	S
14:57	36.96	1	S
14:57	36.96	22	S
15:00	36.96	194	32

MACD(12,26,9) DIF: 3.33 DEA: 2.70 MACD: 1.27

2017年 8 2017/08/14/—

指标 模板 管理 另存为 绑定到

MACD基本 DDE决策 SUP决策 资金决策

开弹幕 扩展八 关联报价

笔 价 细 势 联 值 主 筹

次新解放军模式：朗新科技8月15日启动

分时 1分钟 5分钟 15分钟 30分钟 60分钟 日线 周线 月线 更多 >

朗新科技(日线 前复权)

复权 叠加 画线 F10 标记 +自选 返回

300682 朗新科技

委比 100.00% 委差 23178

卖五 22.00

卖四 21.00

卖三 20.00

卖二 19.00

卖一 18.00

买一 22.41 23075

买二 22.40 53

买三 22.39 23

买四 22.38 11

买五 22.35 16

现价 22.41 今开 20.00

涨跌 2.04 最高 22.41

涨幅 10.01% 最低 19.80

总量 139463 量比 0.80

外盘 62036 内盘 77427

换手 30.99% 股本 4.05亿

净资 2.25 流通 4500万

收益(-) 0.000 PE(动) 81036.2

14:53 22.41 7 S 1

14:53 22.41 5 S 1

14:53 22.41 3 S 2

14:54 22.41 5 S 1

14:54 22.41 11 S 1

14:54 22.41 9 S 2

14:54 22.41 10 S 1

14:54 22.41 5 S 1

14:55 22.41 4 S 1

14:55 22.41 5 S 1

14:57 22.41 14 S 1

15:00 22.41 52 10

朗新科技(300682) 2017年08月15日 星期二 PageUp/Down:前后日 空格键:操作 通达信(R)

朗新科技 2017-08-15 分时 均线 成交量



14:55	17.22	6 S
14:55	17.22	5 S
14:55	17.22	5 S
14:55	17.22	3 S
14:55	17.22	5 S
14:56	17.22	4 S
14:56	17.22	5 S
14:56	17.22	7 S
14:56	17.22	5 S
14:56	17.22	5 S
14:56	17.22	8 S
14:56	17.22	2 S
14:56	17.22	5 S
14:56	17.22	2 S
14:57	17.22	3 S
14:59	17.22	164

操作 分笔 分钟 数值

6.61

VOL-TDX(5,10) VOL:- VOLUME: 200258.94 MA5: 1203

MACD(12,26,9) DIF: 2.11 DEA: 1.27 MACD: 1.66

2017年 指标 模板 管理 另存为 绑定到 MACD基本 DDE决策 SUP决策 资金决策

五档盘 扩展A 关联报价

五、次新股--(3) 打折促销模式



分时 1分钟 5分钟 15分钟 30分钟 60分钟 日线 周线 月线 更多 >

复权 叠加 画线 F10 标记 自选 返回

300597 吉大通信

吉大通信(日线 前复权) MA5: 17.47 MA10: 17.05 MA20: 17.07 MA60: 15.87



委比	委差
卖五	委比
卖四	委差
卖三	
卖二	
卖一	
买一	
买二	
买三	
买四	
买五	
现价	14.41
涨跌	
涨幅	
量比	
换手	
股本	2.93 流通
净资产	0.056 PE(动)
收益(=)	

总量	总金额	开盘%	最高%
677万	564.9亿	0.10	1.98
32.6万	45.3亿	-0.09	0.65
006万	199.1亿	-0.23	0.70
07.1万	163.1亿	-0.42	0.24

次新打折促销模式：金龙羽8月24日启动

分时 1分钟 5分钟 15分钟 30分钟 60分钟 日线 周线 月线 更多 >

金龙羽(日线.前复权)



MACD(12,26,9) DIF: 0.60 DEA: 0.70 MACD: -0.20

2017年 2017/08/24/四

指标 模板 管理 另存为 绑定到 MACD基本 DDE决策 SUP决策 资金决策

开弹窗 扩展八 关联报价

复权 叠加 画线 F10 标记 +自选 返回

002882 金龙羽

委比	100.00%	委差	11663
卖五			
卖四			
卖三			
卖二			
卖一			
买一	17.09		11495
买二	17.08		54
买三	17.07		20
买四	17.06		81
买五	17.05		13
现价	17.09	今开	15.10
涨跌	1.55	最高	17.09
涨幅	9.97%	最低	15.09
总量	436184	量比	2.80
外盘	246506	内盘	189678
换手	54.52%	股本	4.25亿
净资	2.98	流通	8000万
收益(=)	0.210	PE(动)	50.4
14:56	17.09	2	S 1
14:56	17.09	6	S 1
14:56	17.09	7	S 2
14:56	17.09	1	S 1
14:56	17.09	13	S 3
14:56	17.09	9	S 3
14:56	17.09	10	S 2
14:56	17.09	16	S 2
15:00	17.09	165	54

笔 价 细 势 联 值 主 筹

次新打折促销模式：元隆雅图8月23日启动

分时 1分钟 5分钟 15分钟 30分钟 60分钟 日线 周线 月线 更多 >

元隆雅图(日线前复权)

复权 叠加 画线 F10 标记 自选 返回

002878 元隆雅图

委比 100.00% 委差 5327

卖五

卖四

卖三

卖二

卖一

买一 42.59 5292

买二 42.58 2

买三 42.57 20

买四 42.51 12

买五 42.50 1

现价 42.59 今开 38.45

涨跌 3.87 最高 42.59

涨幅 9.99% 最低 37.50

总量 98822 量比 2.50

外盘 47928 内盘 50894

换手 52.45% 股本 7536万

净资 6.41 流通 1884万

收益(-) 0.610 PE(动) 43.9

14:56 42.59 5 S 1

14:56 42.59 30 S 1

14:56 42.59 1 S 1

14:56 42.59 1 S 1

14:56 42.59 2 S 1

14:56 42.59 1 S 1

14:56 42.59 1 S 1

14:56 42.59 7 S 1

15:00 42.59 149 16



VOL-TDX(5,10) VOL:-

MACD(12,26,9) DIF:-0.13 DEA:-0.46 MACD: 0.65

2017年 7 8 2017/08/23/三

指标 模板 管理 另存为 绑定到 MACD基本 DDE决策 SUP决策 资金决策

开弹幕 扩展^ 关联报价

笔 价 细 势 联 值 主 筹

宁波“敢死队”打板模式

分时 1分钟 5分钟 15分钟 30分钟 60分钟
金牌厨柜(日线 前复权) MA5: 85.52 MA10: 84.9

- a, 大盘日线以上级别多头
- b, 早盘涨停的股票 (跳空高开涨停优先)
- c, 第二天开盘在涨幅5%左右的股票最佳
- d, 结合该支股票形态, 做好形态过滤, 股票筛选到1-2支左右
- e, 负五出场原则, 结合九大出场模式。



分时 1分钟 5分钟 15分钟 30分钟 60分钟 日线 周线 月线 更多 >

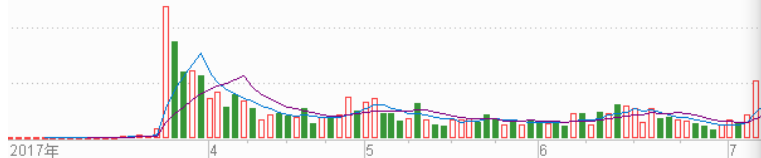
复权 叠加 画线 F10 标记 自选 返回

300619 金银河

金银河(日线 前复权) MA5: 52.58 MA10: 52.44 MA20: 51.48 MA60: 44.97



VOL-TDX(5,10) VWOL: 23553.89 VOLUME: 23161.33 MA5: 22864.76 MA10: 26261.15



指标 模板 管理 另存为 绑定到 MACD基本 DDE决策 SUP决策 资金决策

名称(8)	涨幅%	现价	量比	涨速%	流通市值	换手%
1 锂电池 (板指)	1.77	1824.52	0.88	-0.08	16670.27亿	2.66
2 送转潜力 (板指)	1.65	5782.28	0.84	0.04	2904.92亿	4.37
3 次新股 (板指)	1.43	5894.51	0.81	0.00	5700.57亿	6.46
4 活跃股 (板指)	1.39	74.55	0.71	0.00	2032.80亿	10.81
5 高市净率 (板指)	1.20	917.63	0.92	-0.07	17591.84亿	1.63
6 工业机械 (板指)	0.71	1619.69	0.74	0.02	6927.07亿	1.34
7 广东板块 (板指)	0.68	1941.49	0.75	-0.04	29365.72亿	0.92
8 基金独门 (板指)	0.67	2538.03	0.74	0.00	5422.83亿	0.91

金银河(300619) 2017年09月27日 星期三 PageUp/Down:前后日 空格键:操作 通达信(R)



时间	价格	买卖	数量	均价	内盘	外盘
14:50	56.76	1 S	1	56.76	3161	0.91
14:50	56.76	3 S	1	56.76	0.339	1282
14:50	56.76	11 S	2	56.76	4.00	股本 7468万
14:51	56.76	2 S	1	56.76	5.21	流通 1868万
14:51	56.76	10 S	3	56.76	0.310	PE(动) 98.7
14:51	56.76	4 S	2	56.76	6.76	5 S
14:51	56.76	5 S	1	56.76	6.76	1 S
14:51	56.76	14 S	3	56.76	6.76	14 S
14:51	56.76	1 S	1	56.76	6.76	4 S
14:51	56.76	14 S	3	56.76	6.76	1 S
14:52	56.76	4 S	3	56.76	6.76	2 S
14:52	56.76	1 S	1	56.76	6.76	6 S
14:52	56.76	2 S	1	56.76	6.76	5 S
14:52	56.76	6 S	2	56.76	6.76	1 S
14:53	56.76	5 S	1	56.76	6.76	2 S
14:53	56.76	1 S	1	56.76	6.76	3 S
14:53	56.76	2 S	1	56.76	6.76	2 S
14:53	56.76	3 S	1	56.76	6.76	3 S
14:54	56.76	2 S	1	56.76	6.76	2 S
14:54	56.76	3 S	1	56.76	6.76	2 S
14:54	56.76	2 S	1	56.76	6.76	5 S
14:54	56.76	2 S	1	56.76	6.76	5 S
14:54	56.76	5 S	1	56.76	6.76	5 S
14:55	56.76	5 S	1	56.76	6.76	1 S
分笔	分钟	数值				
14:55	56.76	3 S				

关联品种 广东板块 工业机械 次新股 锂电池 送转潜力 基金独门 高市净率 活跃股

次新打板



解放军

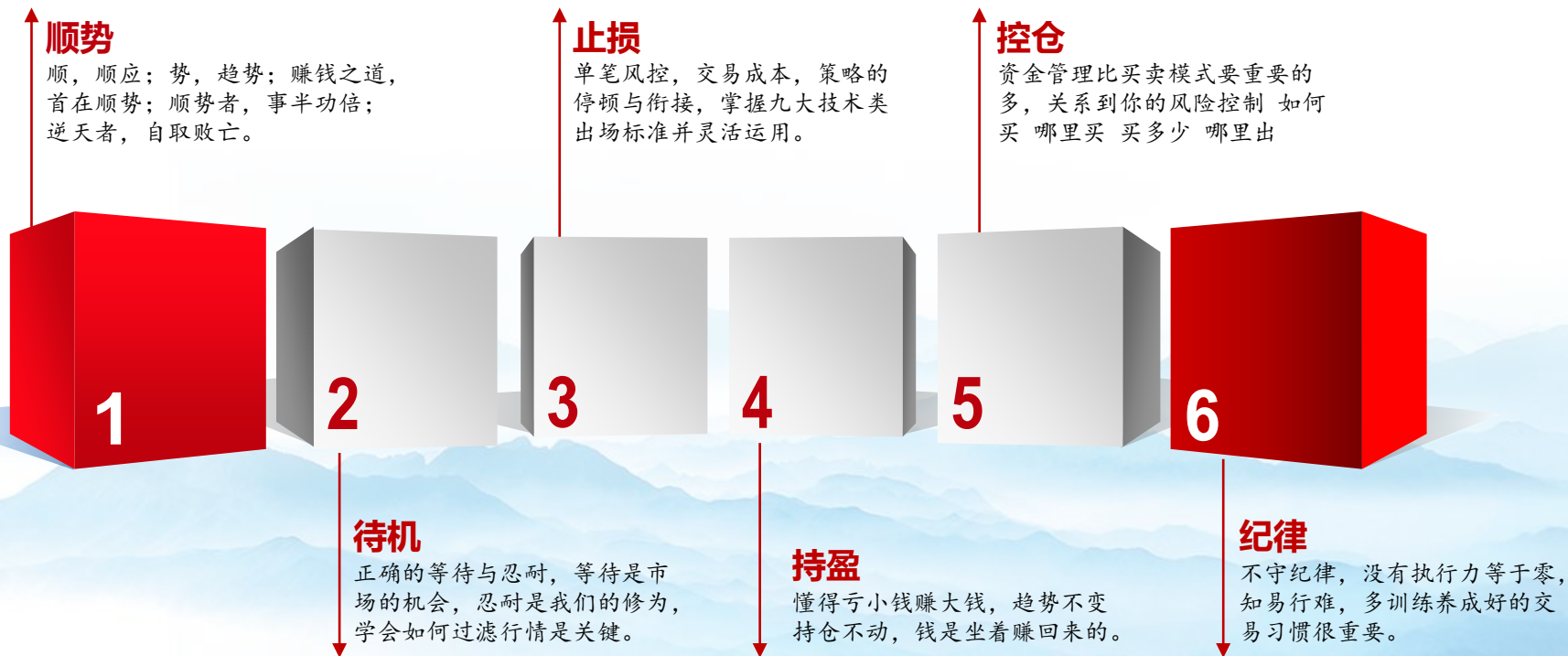


打折促销



十年赢家教育
SHINYAN YINGJIA EDUCATION

合格交易六大要素



交易员应具备的六种交易能力，缺一不可

九大止损技术位

```
graph LR; A[九大止损技术位] --- B[1.均线、节奏线被干掉，说明趋势没了]; A --- C[2.趋势线被干掉]; A --- D[3.进场K线被干掉]; A --- E[4.各种形态突破后的假突破]; A --- F[5.跳空缺口被干掉]; A --- G[6.加速期K线一根守一根]; A --- H[7.加速期K线小周期防守]; A --- I[8.大阳或大阴右侧小平台被反向突破]; A --- J[9.利润百分比回撤];
```

1.均线、节奏线被干掉，说明趋势没了

2.趋势线被干掉

3.进场K线被干掉

4.各种形态突破后的假突破

5.跳空缺口被干掉

6.加速期K线一根守一根

7.加速期K线小周期防守

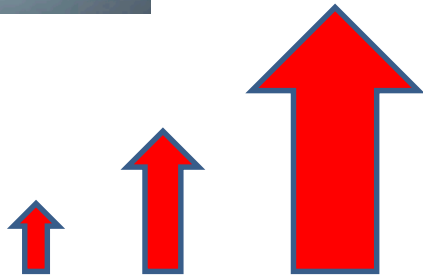
8.大阳或大阴右侧小平台被反向突破

9.利润百分比回撤

赢家思维：不管市场涨跌，只关注交易策略



**因势而动，顺势而起
势起开仓，得势加仓
势在守仓，势弱减仓
势尽清仓，无势空仓**





李尧

投资心学创立者

知行合一投资智慧系统创始人

深圳知行合一投资集团 董事长

北京知行合一经济研究院 院长

美国ACHE心理治疗师 静心禅修导师

26年金融证券专业投资经验；

4次破产又4次东山再起的传奇经历；

12年专心心灵成长训练；

央视财经栏目特邀嘉宾

8年来培养了一百多位专业私募基金经理；

训练出十几位股票期货实盘大赛冠军及优秀明星；

带领学员把握了2014年至2015年股市大牛市；

又完整回避了2015年615之后的1.0，2.0，3.0暴跌行情；

带领学员把握2016年期货大牛市；

获2015年中国经济人物评为"中国金融新领军人物及中国金融十大创新人物"荣誉。





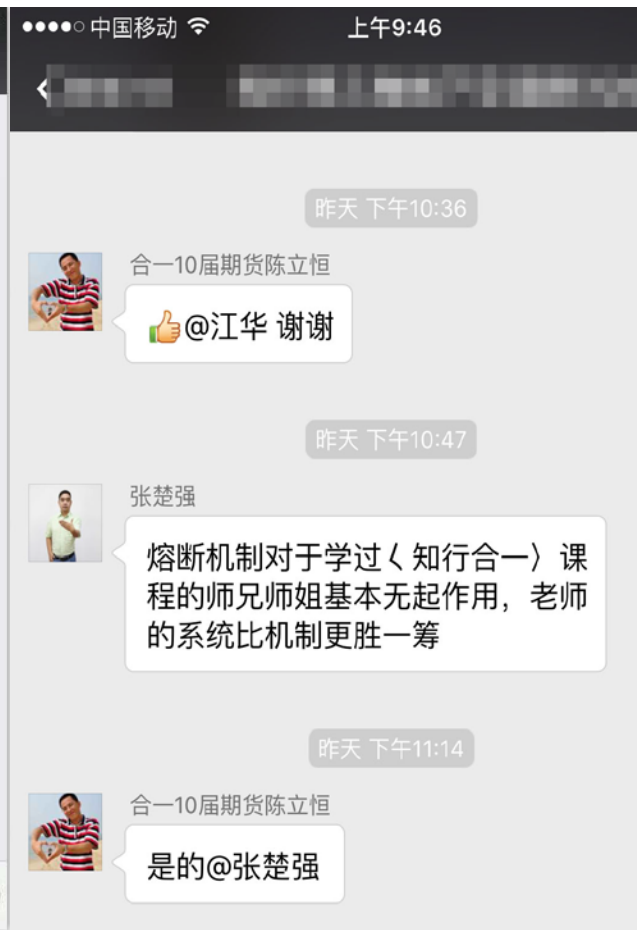
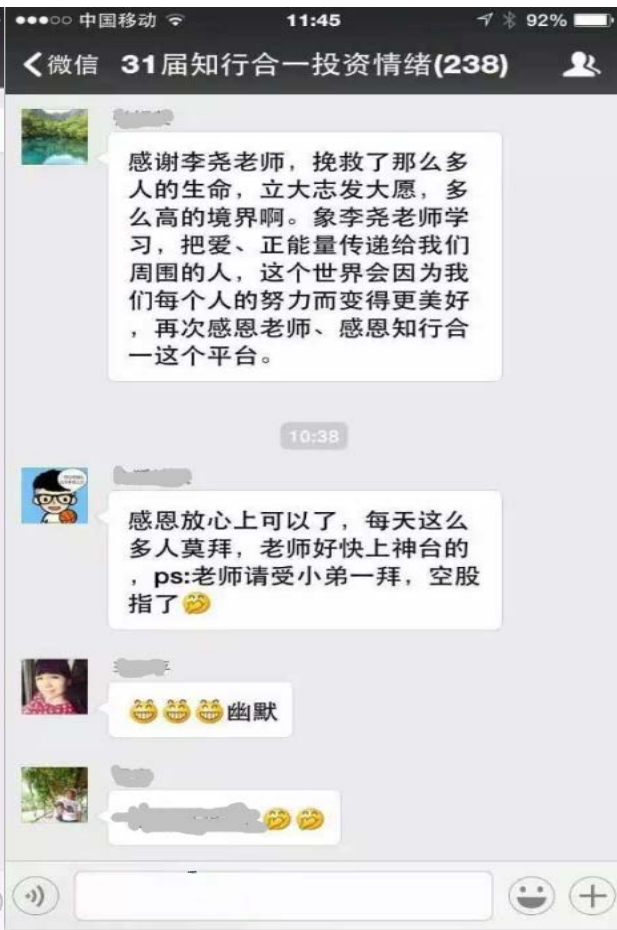
❄️
第31届《知行合一投
资系统》上海赢家教育
4008097775
❄️

2015年6月14日



第31届《知行合一投资系统》二阶300多位同学汇聚一堂，共同学习股海终极技术！
The thirty-first session of the "investment system" and two order more than 300 students...

回避风险，带领学员躲过2015年大股灾





6月15日中午12点42分，老师在合一群再次提示破下轨必须减仓的信息。






尊敬的邵老师：您好！


🌻🌻🌻 这是我16年1月-10月期货账户的资金一览表，与你一起分享。这是两年来我在“知行合一”和跟随你学习的收获。非常感谢你对我投资理念的改变，这是我从事投资17年来，最轻松，最愉快的一年。感恩，感谢.....! 🙏🙏🙏




王清福

短信/彩信
今天 下午12:42

与你分享.....

 不管做什么事，都不要急于等着回报，只要种下种子，就一定要有收获。只管耕耘，不问收获，因为——播种和收获不在一个季节!

不是树太高，而是没有努力往上爬，不是井里没水，而是挖的不够深，不是成功来的慢，是放弃的快。所以成功不是靠奇迹，而是靠轨迹。美好生活要有四度空间:宽度，深度，热度，速度。成功者的工作状态需具备五动:主动、行动、生动、带动、感动。失败的人习惯了放弃，而成功的人永远选择坚持!

 周末快乐! 王清福@

短信/彩信



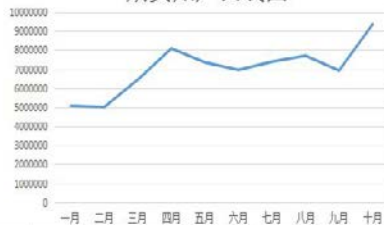
王清福

江西上饶企业家 2014年11月进 入知行合一课堂 学习

期货账户资金一览表

月份	资产
一月	5081337.82
二月	5014988.09
三月	6449226.72
四月	8087051.92
五月	7358718.84
六月	6962346.69
七月	7392875.37
八月	7706508.46
九月	6928797.19
十月	9358286.77

期货账户曲线图



于海福, 您好! 可用资金 6967022.77

- [F1 交易](#)
- [F2 当日委托](#)
- [F3 当日成交](#)
- [F4 持仓](#)
- [F5 条件单](#)
- [F6 查询](#)
- [F7 行权](#)
- [F8 参数设置](#)
- [F9 帮助及说明](#)
- [Y 银期转账](#)
- [E 交易统计](#)
- [O 修改密码](#)

日期: 20101001 页数: 15

日期格式为YYYYMMDD，如
20070801。

查询 打印


2004

1544

持仓:	9358286.77	上日收益:	8999376.77
持仓:	6967022.77	可取资金:	5572418.22
持仓:	1500.00	持仓盈亏:	358400.00
持仓:	990.00		
持仓:	2032864.00	风险度:	21.72%
保证金:	1196254.00		

江公	0.00	沈姓王福贵	0.00
----	------	-------	------

0 3100 49 -3.75 1704 202 7 10704 30 -4.75 2547 002 500 2130 70 -3.05 001 002

A man, Wang Qingfu, is seated on a brown patterned sofa, wearing a dark blue V-neck sweater over a red shirt and a red lanyard. He is speaking into a black handheld microphone held by a woman on the right. The woman is wearing a black blazer with a white collar. In the background, there is a wooden table and a blue and white ceramic vase. The scene is indoors with a plain wall.

知行合一学员 王清福

就是从2000年到2014年的时候



这是李尧老师的得意门生
这是最最真实的反馈
你想变得和他一样吗？

资管产品：鸿凯激进5号

累计净值:8.2638
单位净值:8.2638

净值日期:2015-12-03
成立日期:2015-06-23

今年以来收益:--
近1年收益:--

运行状态:开放运行
累计收益:726.38%

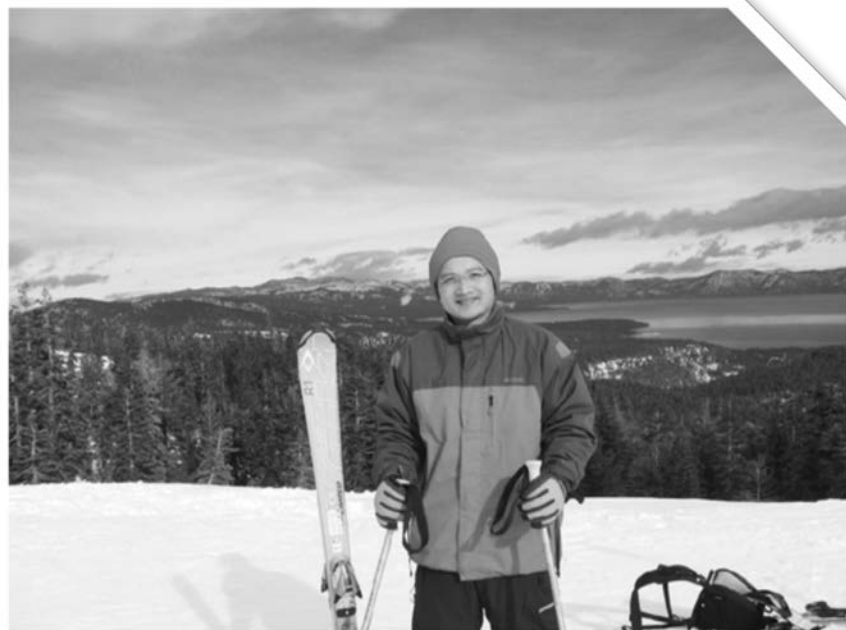
净值走势

收益走势

— 单位净值 — 累计净值 — CTA指数



合一赢家10届师兄：雷文超



1 从“IT男”到职业操盘手

美国普渡大学电脑工程硕士、硅谷凌云逻辑公司高级网络工程师、雅虎中国销售总监、阿里巴巴网络公司产品副总裁、新浪无线网络公司副总裁，这样的经历让人很难与期货市场上的量化投资基金经理联系起来，然而这就是雷文超的真实人生。

入期货圈之前，雷文超是一位标准的“IT男”。在互联网领域创业和忘我工作的日子，对于雷文超而言，那是一段青春飞扬、激情四射、追逐梦想的时光，也让



陈明

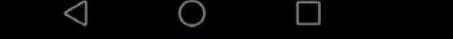
上饶市新隆胜投资管理有限公司投资总监
2015年3月陈明管理的新隆胜1号基金延续出色表现获得全国冠军，4月份又以101.91%的收益夺魁。2015年以来，该账户更是以168.73%的收益位列期货单账户全国第二。



古力平

职业投资者

加入期货市场17个月，于2014年5月1日开始至7月份参加国贸期货比赛，除了第一周三第2名，其他时间都是第1名。



祝贺学员蔺永亮再次荣获第四届
全球衍生品实盘交易大赛第三名
第十一届全国期货实盘交易大赛
程序组第六名

2017-11-28 投资赢家 十年赢家网



姓名：蔺永亮 民族：汉族 性别：男
外号：鳄鱼
2016年第三届全球衍生品实盘交易大赛荣
获第七名；
2017年第四届全球衍生品实盘交易大赛荣
获第三名；

2015年在“知行合一”向李尧老师学习。



2008年至2015年花了8年时间在市场
中犯了该犯的错误的，也得到了该得的教
训，总结出了很多宝贵的不动原则。

大彻大悟，突破行业瓶颈。从
对“术”的痴迷上升到对“道”的深刻理解，
提升自我认识、投资修为，说透了不在术
而在道，在于阴阳变化，虚实奇正，术是
表道才是根本，并在千锤百炼中形成了自
己的投资交易原则（自我认识、投资哲
学、投资理念、交易策略、风险控制、资
金管理）。

道：必须是自己认同的，并且和自己相匹
配的。按照你认可的“道”去执行，时刻保
持理智和清醒，忍受无聊，那就是属于自
己的修行。



为什么知行合一体系能培养出这么多冠军高手？？？

纯干货

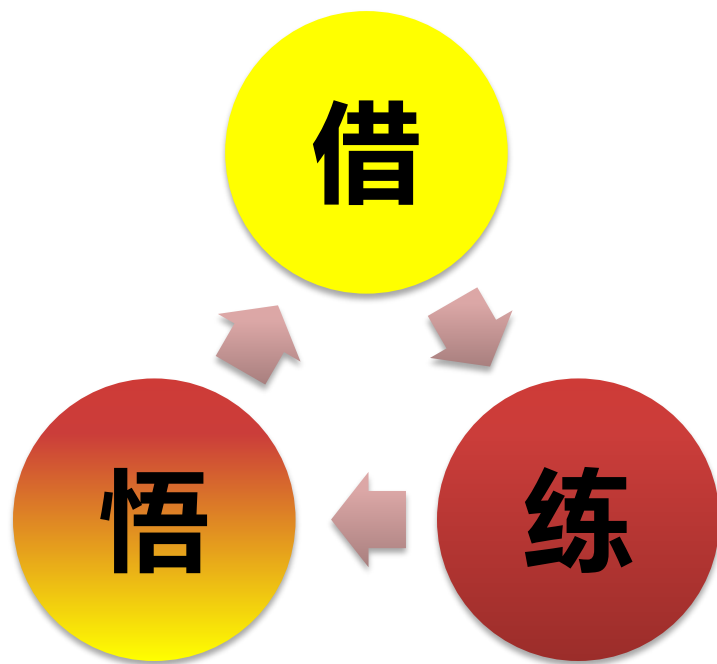
用

能用才是真正的能力

投资赢家成长之路



资本市场成功秘诀



学习的速度决定了你成功的速度！！！！



121期03月16-18日
上海站已报名68席（空余32席）

以上课程现场报名**免**收学费，仅收餐、费场
地费**2980元**、现场报名完款者仅前五名赠送：

“赢家网1800元在线直播课程抵扣券”
“2018年行业龙头票85只”

注：前3名送完为止！！！！

免费
送书

关注赢家网公众号，即可领取以下书籍。

所有书籍免费寄送，额满即停。

全国免费热线：400-788-3603

活动截止时间：2017年12月31日



扫码关注领券

从零开始学炒股/股票作手回忆录/一本书读懂K线图/巴菲特致股东的信/艾略特波浪理论/盘口-徐小平/缠中说禅技术理论图解/趋势跟踪/双龙战法/交易冠军/如何从股市赚200万/新手炒股快速入门/索罗斯金融炼金术/克罗期货交易策略/华尔街幽灵/从一万到一亿/彼得林奇的成功投资/江恩华尔街45年/股票作手操盘术/金融怪杰/等20本投资经典书

NO:00000001

¥100

体系课可用

线上课程

课程



有效期至
2017年12月31日

立即使用

NO:00000001

¥200

月课可用

线上课程

课程



有效期至
2017年12月31日

立即使用

NO:00000001

¥500

季课可用

线上课程

课程



有效期至
2017年12月31日

立即使用

NO:00000001

¥1000

年课可用

线上课程

课程



有效期至
2017年12月31日

立即使用

网址：www.10jrw.com 全国免费热线：400-788-3603

投资需要专业 交易需要学习



李亮
投资心理学大师
知行合一
投资赢家



郭立胜
金牌投资教练
三大战法
四重过滤



张宏建
屠龙战法掌门
屠龙八法
急流勇退



高震
行情突击队长
趋势启动
资金布局



叶军
波段交易专家
长短相辅
仓位加减



张峰伟
顺势策略鬼手
精准出击
时空结合

使用说明

- 1、本券仅限赢家网线上（体系课）抵用；
- 2、本券每单仅限一人使用一次，过期作废；
- 3、本券不可兑换现金，不找零；
- 4、最终解释权归赢家网所有。

赢家网服务号



扫描二维码可直接
观瞻老师线上公开课

使用说明

- 1、本券仅限赢家网线上课程（月课）抵用；
- 2、本券每单仅限一人使用一次，过期作废；
- 3、本券不可兑换现金，不找零；
- 4、最终解释权归赢家网所有。

赢家网服务号



扫描二维码可直接
观瞻老师线上公开课

使用说明

- 1、本券仅限赢家网线上课程（季课）抵用；
- 2、本券每单仅限一人使用一次，过期作废；
- 3、本券不可兑换现金，不找零；
- 4、最终解释权归赢家网所有。

赢家网服务号



扫描二维码可直接
观瞻老师线上公开课

使用说明

- 1、本券仅限赢家网线上课程（年课）抵用；
- 2、本券每单仅限一人使用一次，过期作废；
- 3、本券不可兑换现金，不找零；
- 4、最终解释权归赢家网所有。

赢家网服务号



扫描二维码可直接
观瞻老师线上公开课

网址：www.10jrw.com 全国免费热线：400-788-3603

来吧！加入我们的赢家大家庭



学习改变我们的思维，训练改变我们的行为，当内在和外在外都改变了，人生结果也改变了。



◆ 当人内心强大，修养足够时，赚钱只是顺带的事，成功也只是优秀的产物。

◆ 人的成长比赚钱更重要，人的成熟比成功更重要。

◆ 做一个值钱的人比做一个有钱的人更重要！

报名学习《知行合一投资智慧》的收获？

- 1, 十年线上直播
- 2, 帮助你建
- 3, 朋友
- 4, 李尧
- 5, 李
- 6, 请一位终生的
- 7, 诠释人生的哲学与真

获得赢家核心优势
现场报名只需
2980元

(包含三天+两晚+行政场地+餐费)

造福于自己、家人、朋友



朱显东（开船罗）



广东 深圳



扫一扫上面的二维码图案，加我微信

投资需要专业，交易需要训练，赢家教育助力每一位投资者成为市场永续赢家！



十年赢家教育
SHINIAN YINGJIA EDUCATION

赢家之路没有终点，我们永远在路上.....

祝大家投资永续赢利！喜悦、富足人生！

我们的投资理念：

知行合一、永续赢利！

朋友们期待我们的下次聚会！ 再见！！

投资需要专业，交易需要训练，赢家教育助力每一位投资者成为市场永续赢家！